

SYSMAC STUDIO

INTEGRISANA AUTOMATIZACIJA

Najnovija OMRON-ova softverska platforma SYSMAC STUDIO, predstavlja integrirano softversko okruženje u okviru koga se izvršava konfiguracija sistema, programiranje, simulacija programa, kao i monitoring. Kontroleri koji se programiraju u ovom softveru najveću primenu nalaze u industrijama gde postoji potreba za pozicioniranjem i upravljanjem više osa, pa se samim tim zahteva visoka preciznost sistema.

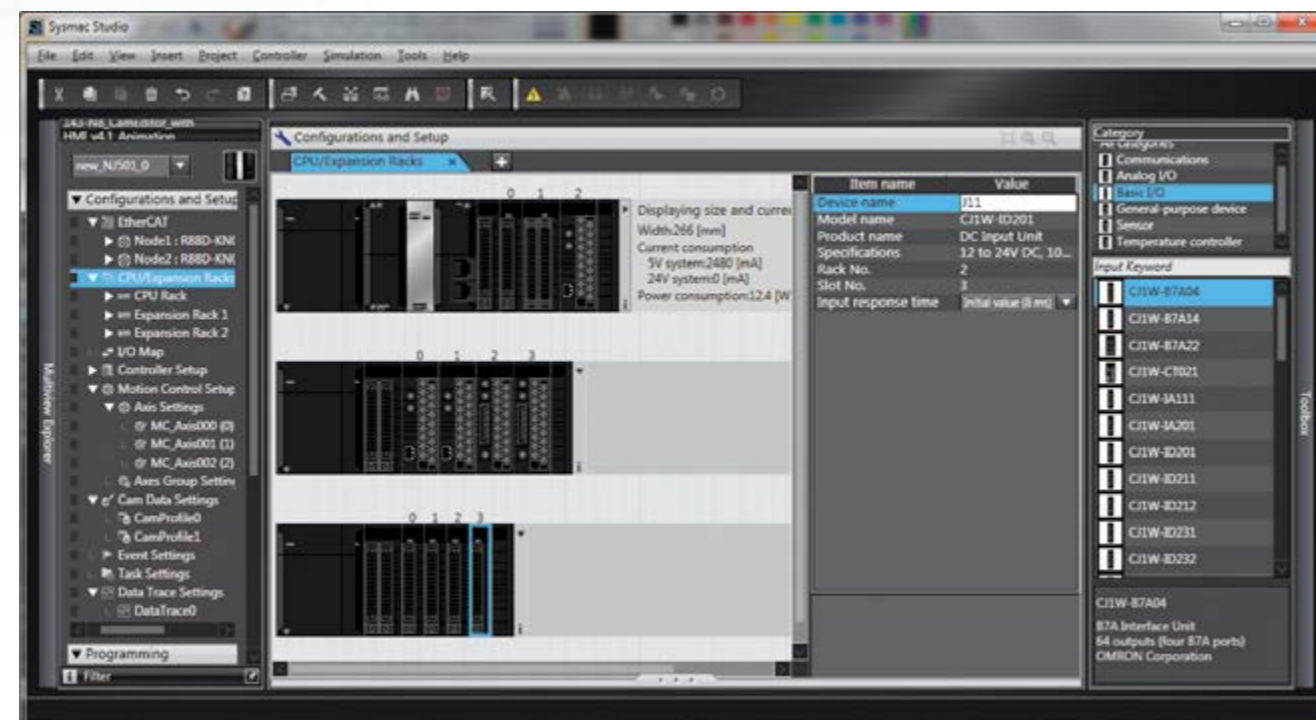
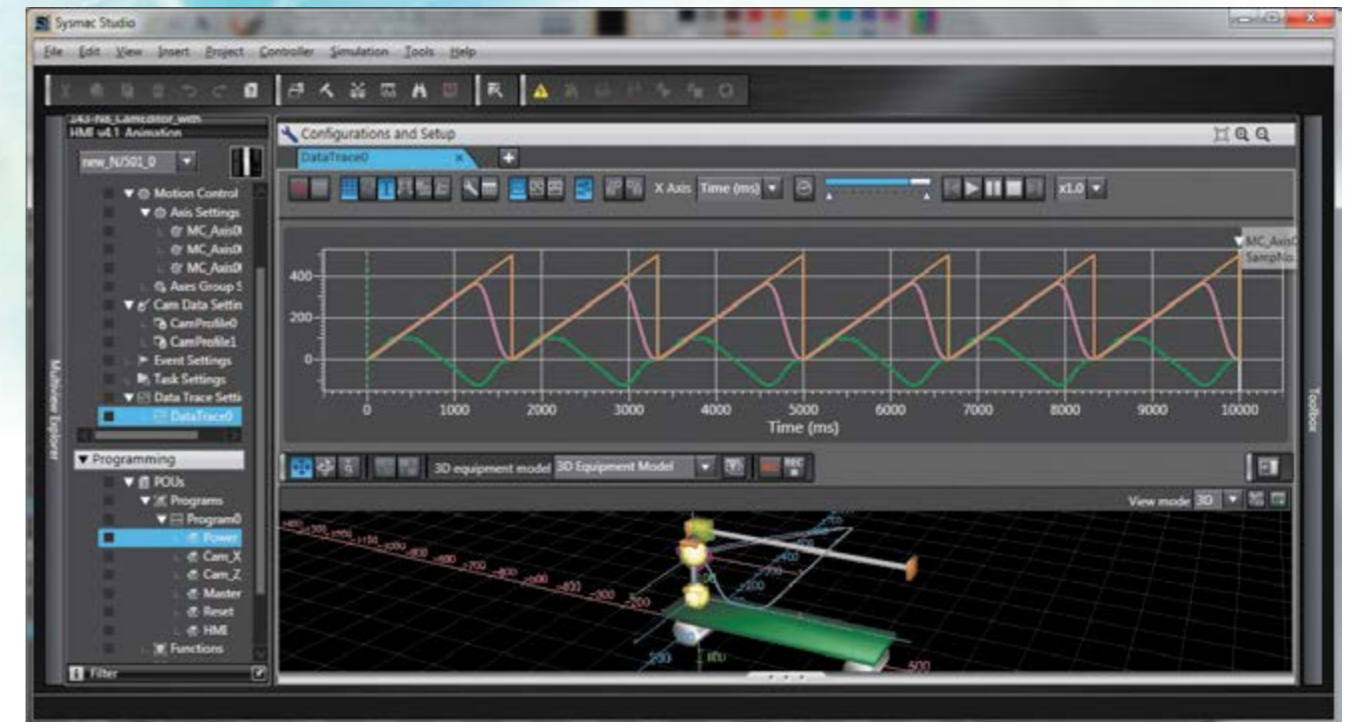
Namenjen za motion, drive i vision aplikacije, ovaj alat omogućava rad sa sledećim hardverom:

- NJ/NX kontroleri
- NA touch panel
- NX I/O i safety
- G5 servo
- Frekventni regulatori serija MX2 i RX
- FH i FQM vision sistemi i senzori
- GX network komponente
- E3 N – smart senzori
- ZW serije measurement senzora

Rad u Sysmac Studio-u podrazumeva:

- Konfiguraciju I/O modula i osa
- Konfiguraciju EtherCAT modula
- Pripremu CAM profila
- Programiranje Logic&Motion kontrolera
- Monitoring
- 2D i 3D simulaciju

Softver je u skladu sa standardom IEC 61131-3 i obezbeđuje nekoliko različitih načina programiranja kontrolera – leder dijagram, STL i funkcijski blokovi. Pored toga, dostupne su motion instrukcije koje se oslanjaju na PLCopen standard.



Za razliku od ostalih softverskih alata koje OMRON nudi, u okviru SYSMAC STUDIO-a nije potrebno poznavati memorijsku mapu NJ kontrolera kako bi se kreirale promenljive i pristupilo istim. Adresiranje je simboličko i omogućen je istovremeni rad na hardverskoj konfiguraciji i dizajniranju softvera.

Simulacija i monitoring programa

U cilju eliminacije grešaka pre samog puštanja sistema u rad, omogućena je simulacija vrednosti promenljivih, kao i online izmene na samom programu. Ovaj softverski alat podržava 2D i 3D simulacije motion kontrole, na osnovu čega je programerima omogućen realan prikaz sistema koji su iskonfigurisali, kao i sekvenci u okviru istog. Radi što preciznije simulacije, u okviru SYSMAC STUDIO-a postoje instrukcije za kreiranje virtualnih eksternih signala (npr. signal sa graničnih prekidača, senzora...). Pomoću tzv. „data trace“ funkcije

moгуće je dobiti detaljan grafički prikaz simuliranog ponašanja napravljenog sistema u odnosu na 2D i 3D markere. Rezultati simulacije se potom čuvaju u posebnom fajlu i kao takvi služe za detaljniju analizu performansi sistema. Osim toga, dobijene rezultate je moguće importovati/eksportovati u cilju poređenja sa realnim podacima.

Sysmac Studio je moguće instalirati na sledećim operativnim sistemima:

- Windows 7 (32-bit/64-bit verzije)
- Windows 8/Windows 8.1 (32-bit/64-bit verzije)
- Windows 10 (32-bit/64-bit verzije)

Inženjeri MIKRO KONTROL-a stekli su brojna iskustva u primeni ovog softvera za automatizaciju mašina u industriji pakovanja gde se zahteva izuzetno visok stepen preciznosti, što je korišćenjem Sysmac Studio-a i omogućeno.

